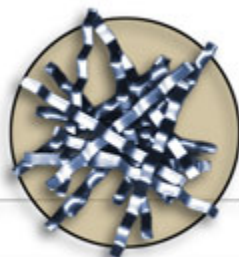




IHR ZUVERLÄSSIGER PARTNER SEIT 1975



AKS-EUROFIL® Wiremix®

AKS-EUROFIL® Wiremix W30 / W40 / W50

Kurzbeschreibung

- lose, gewellte Stahlfaser zur Bewehrung von Lagerhausböden und in der Anwendung im Spritzbetonbereich

Vorteile

Preiswerte Stahlfaser als Alternative zu herkömmlichen Stahldrahtfasern

Faserzeugnis

Erscheinungsbild:	Faserlänge:	W30: 30 mm ($\pm 10\%$)
		W40: 40 mm ($\pm 10\%$)
		W50: 50 mm ($\pm 10\%$)
Faserbreite:	ca. 2 mm ($\pm 10\%$)	
Anmutung:	Stahl blank, gewölbt	

Technische Daten

Oberflächenbeschaffenheit:	blankes Kaltband
Zugfestigkeit:	800 N/mm ² ($\pm 15\%$)

Anwendung / Einsatzgebiete

Zur Bewehrung von Lagerhausböden und in der Anwendung anstelle den herkömmlichen Betonstahlmatten und im Bereich des Spritzbetons. Dosierung nach Bekanntgabe der entsprechenden Objektdaten.

Verpackung

			Best.-Nr.
20 kg-Säcke	50 Säcke à 20 kg	1.000 kg/Palette	W30: EU2407
20 kg-Säcke	50 Säcke à 20 kg	1.000 kg/Palette	W40: EU2405
20 kg-Säcke	50 Säcke à 20 kg	1.000 kg/Palette	W50: EU2408