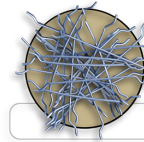


Estrichfasern · Stahlfasern Estriche · Dramix® 3D 55/30 BG · EU2400

www.aks-schulz.de · 09.04.2026

www.aks-schulz.de/eurofil-EU2400-dramix5530.html

⊙ Dramix® 3D 55/30 BG



Dramix® 3D 55/30 BG

Artikel-Nr.	EU2400
Erscheinungsbild	
Faserlänge	30 mm
Faserdurchmesser	0,55 mm
Faserquerschnitt	rund, mit beidseitigen Endhaken
Anmutung	Stahl blank
Faseranzahl/kg	ca. 16.900 Stück
Technische Daten	
Oberflächenbeschaffenheit	blanker Stahldraht
Zugfestigkeit	1.345 N/mm ²
Besonderheit	Faser mit niedrigem Kohlenstoffgehalt gemäß EN 10016-2-C9D
Liefergrößen	
Verpackung	60 Säcke à 20 kg
Gewicht	1.200 kg/Palette

⊙ Kurzbeschreibung

- mit wasserlöslichem Klebstoff zu Streifen verklebte, blanke Stahldrahtfaser mit beidseitigen Endhaken
- zur Bewehrung von Zementestrichen im Wohnungsbau (gem. DIN 18560 Teil II: Rissbreitenbeschränkung/Verhinderung von eventuell auftretenden Höhenversätzen der Risskanten)
- empfohlene Dosiermenge für Zementestrichen im Wohnungsbau: 15-20 kg/m³

⊙ Vorteile

Die Verklebung, die sich in Verbindung mit dem Anmachwasser beim Mischvorgang löst, garantiert eine homogene und dreidimensionale Verteilung im Estrichmörtel.

⊙ Anwendung/Einsatzgebiete

Zugabe von 15-20 kg/m³ zur Bewehrung von Zementestrichen im Wohnungsbau