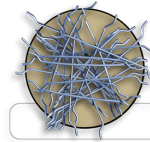


## Estrichfasern · Stahlfasern Fussboden + Beton · Dramix® 3D 45/50 BL · EU2404

www.aks-schulz.de · 07.05.2026

[www.aks-schulz.de/eurofil-EU2404-dramix4550.html](http://www.aks-schulz.de/eurofil-EU2404-dramix4550.html)

### ⊙ Dramix® 3D 45/50 BL



**Dramix® 3D 45/50 BL**

<b>Artikel-Nr.</b>	<b>EU2404</b>
<b>Erscheinungsbild</b>	
Faserlänge	50 mm
Faserdurchmesser	1,05 mm
Faserquerschnitt	rund, mit beidseitigen Endhaken
Anmutung	Stahl blank
Faseranzahl/kg	ca. 2.800 Stück
<b>Technische Daten</b>	
Oberflächenbeschaffenheit	blanker Stahldraht
Zugfestigkeit	1.115 N/mm <sup>2</sup>
Besonderheit	Faser mit niedrigem Kohlenstoffgehalt gemäß EN 10016-2-C9D
<b>Liefergrößen</b>	
Verpackung	60 Säcke à 20 kg
Gewicht	1.200 kg/Palette

#### ⊙ Kurzbeschreibung

- lose, blanke Stahldrahtfaser mit beidseitigen Endhaken
- zur Bewehrung von Industriefußböden und im Wohnungsbau
- als Alternative zu den herkömmlichen Betonstahlmatten

#### ⊙ Vorteile

Preiswerte Stahldrahtfaser, gute Einmischbarkeit (bei etwas verzögerter Beimischung) und Verteilung im Zementmörtel

#### ⊙ Anwendung/Einsatzgebiete

Zur Bewehrung von Industriefußböden und im Wohnungsbau anstelle den herkömmlichen Betonstahlmatten, Dosierung nach Bekanntgabe der entsprechenden Objektdaten