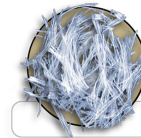


Estrichfasern · Kunststoff-Fasern · REF 320 · EU3203

www.aks-schulz.de · 05.05.2026

www.aks-schulz.de/eurofil-EU3203-ref320.html

REF 320



REF 320

| Artikel-Nr. | EU3203 |
|-------------------------|---------------------------------|
| Fasererzeugnis | |
| Fasergattung | reines Polypropylen (PP) |
| Erscheinungsbild | |
| Farbe | weiss/transparent |
| Faserlänge | 20 mm |
| Faseranzahl/kg | ca. 6.783.333 Stück |
| Bündelstärke | 2 mm |
| Fibrillen im Bündel | 10 bis 11 |
| Technische Daten | |
| Spezifisches Gewicht | 0,91 g/ccm |
| Faserdurchmesser | ca. 38 µm |
| Elastizitätsmodul | 3500-4000 N/mm ² |
| Reißfestigkeit | 340-400 N/mm ² |
| Reißdehnung | 340-400 N/mm ² |
| Reißfestigkeit | 10-12% |
| Schmelzpunkt | 160 °C |
| Liefergrößen | |
| Verpackung | 18 Kartons à 13 Beutel à 1000 g |
| Gewicht | 234 kg/Palette |

☉ Kurzbeschreibung

Hochwertige, alkaliresistente, fibrillierte Polypropylenfaser zur Reduzierung von Früh-Schwindrissen bei einer Dosierung von 1 kg/m³.

☉ Vorteile

Leichte Einmischbarkeit, sehr gute Verteilung in der gesamten Matrix, absolut alkaliresistente Kunststoff-Faser.

☉ Anwendung/Einsatzgebiete

Zugabe von 1 kg/m³ (200 g/200 l) über Dosierbecher oder Portionsbeutel zur Reduzierung von Früh-Schwindrissen im Estrich- und Industriefussbodenbau sowie im Betonbau

☉ Copyright

Dieses Produkt ist patent- und gebrauchsmusterrechtlich geschützt. Gegen Personen und Firmen, welche Nachahmungen herstellen oder in Umlauf bringen, werden umgehend rechtliche Schritte eingeleitet! Nähere Auskünfte auf Anfrage.