

## Taubenabwehr - Spike-Systeme · PV-Anlagen · PIXX® - PV Spikes ø 2,0 mm · PI3151-PI3154

www.aks-schulz.de · 04.05.2026

[www.aks-schulz.de/taubenabwehr-spikes-pvspikes.html](http://www.aks-schulz.de/taubenabwehr-spikes-pvspikes.html)

### ☉ PIXX® - PV-Spikes 100 / 125 / 150 / 200

PIXX®- PV-Spikes werden in 4 Varianten verschiedener Spikelänge gefertigt. PIXX®- PV-Spikes sind speziell für die seitlich umlaufende Montage an Photovoltaik- und Solarthermie-Panels konzipiert, um das Unterkriechen von Tauben unter die Panels zu verhindern. Tauben nutzen diesen Unterschlupf sehr häufig, um weitestgehend witterungsgeschützt einen Schlaf- oder Nistplatz einzurichten.

Mit den PIXX®-PV-Spikes wird der Zugang wirksam verwehrt!

Die senkrecht nach unten zeigenden Spikes in 100 mm, 125 mm, 150 mm und 200 mm Länge sind auf einer Edelstahlleiste angeschweißt.

Wir empfehlen, die Spikes an den PV- oder Solarthermie-Modulen anzukleben, z.B. mit PI3427 und PI3439 + PI3440 (☛ siehe Zubehör).

Bitte vermeiden Sie unbedingt, die Spikes an aufgeheizte Modulrahmen zu kleben! Sollte die Gewährleistung der PV-Module nicht mehr berücksichtigt werden müssen, können die Spikes auch z.B. mit PI3403 (☛ siehe Zubehör) angeschraubt werden. Das Element, komplett aus Edelstahl hergestellt, ist 50 cm lang.

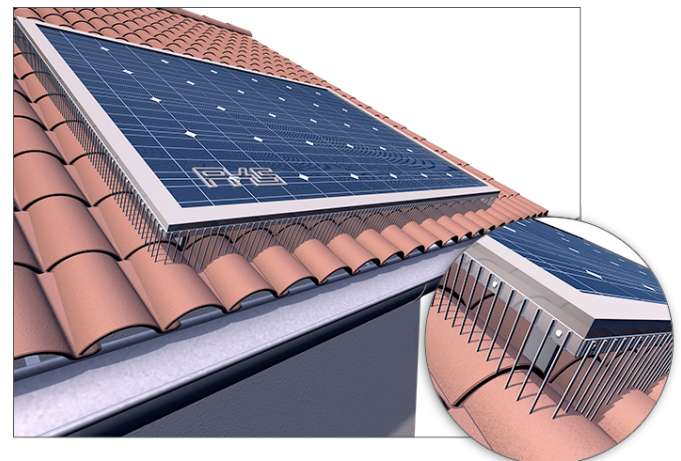
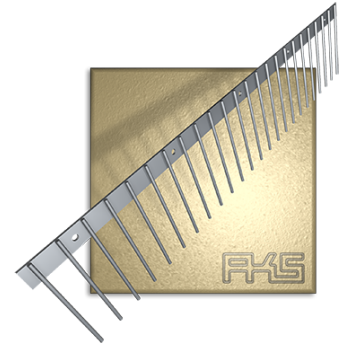
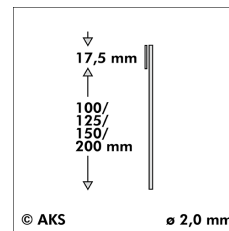
#### Montagehinweise:

1. Befreien der Profile der PV-Anlage von Ablagerungen wie Moos, Flechten etc. mit einer Drahtbürste o.ä.
2. Anrauen der Profile der PV-Anlage mit einem Schleifpapier
3. Wir empfehlen, die Spikes an den Modulrahmen der PV-Anlage anzukleben.
4. Bitte vermeiden Sie unbedingt, die Spikes an aufgeheizte Profile der PV-Anlage zu kleben, eine Montage in den frühen Morgenstunden ist ausdrücklich empfohlen!
5. Vorbehandlung der Profile der PV-Anlage mit Primer, etwas ablüften lassen!
6. Auftragen des Klebers schlangenförmig auf die Spikes, 1 Kartusche sollte für ca. 10 m reichen, der Kleber sollte sich durch die Löcher drücken!
7. Bei älteren Anlagen außerhalb der Garanzzeit können Sie PV-Spikes auch mit Schrauben PI3403 verschraubt werden

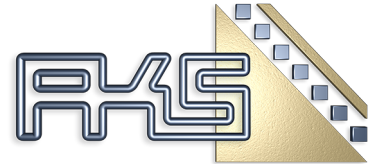
#### Sicherheitshinweis:

Bitte schalten Sie, um das Risiko eines Stromschlages zu minimieren, die Photovoltaik- bzw. Solarthermieanlage unbedingt vor der Installation der PV-Spikes ab!

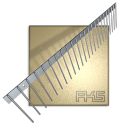
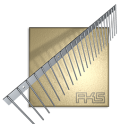
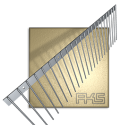
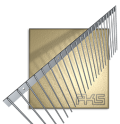
Nach dem Abschalten können dennoch Restspannungen an der Anlage verbleiben, daher empfehlen wir das Tragen von Schutzhandschuhen, sogenannten "Elektriker-Handschuhen Klasse 0", die bis zu einem Maximum von 1.000 Volt Spannung schützen.



| Artikel-Nr.           | PI3151 - PI3154   |
|-----------------------|---|
| Länge x Breite x Höhe | 500 x 3,3 x 100 / 125 / 150 / 200 mm                    |
| Spikereihen           | 24 Stück  |
| Abstand Spike / Spike | 21 mm   |
| Spike Durchmesser     | 2,0 mm  |
| Spike Material        | Edelstahl, Werkstoff-Nr. 1.4301 (AISI 304), unbehandelt |
| Basis Breite          | 17,5 mm   |
| Basis Lochungen       | 4 x ø 4,0 mm  |
| Verpackung            | 50 m (10 x 10 Stück)                                    |



IHR ZUVERLÄSSIGER PARTNER SEIT 1975

| Produktvarianten  | Höhe   | Art.-Nr. |
|---|--------|----------|
|  PIXX®- PV-Spikes 100  | 100 mm | PI3151   |
|  PIXX®- PV-Spikes 125  | 125 mm | PI3152   |
|  PIXX®- PV-Spikes 150  | 150 mm | PI3153   |
|  PIXX®- PV-Spikes 200 | 200 mm | PI3154   |