

## Taubenabwehr - Spike-Systeme · PV-Anlagen · PV Spikes $\varnothing$ 2,0 mm, verstellbar Doppelleiste · PI3160-PI3161

www.aks-schulz.de · 07.05.2026

[www.aks-schulz.de/taubenabwehr-spikes-pvspikes-verstellbar-dl.html](http://www.aks-schulz.de/taubenabwehr-spikes-pvspikes-verstellbar-dl.html)

### ☉ PV-Spikes, verstellbar 210 oder 240

PV-Spikes verstellbar mit Doppelleiste werden in 2 Varianten verschiedener Spikelänge gefertigt.

Die PV-Spikes sind speziell für die seitlich umlaufende Montage an Photovoltaik- und Solarthermie-Panels konzipiert, um das Unterkriechen von Tauben unter die Panels zu verhindern. Tauben nutzen diesen Unterschlupf sehr häufig, um weitestgehend witterungsgeschützt einen Schlaf- oder Nistplatz einzurichten.

Mit den PV-Spikes wird der Zugang wirksam verwehrt!

Die senkrecht nach oben zeigenden Spikes sind an zwei parallel angeordneten Edelstahlleisten verstellbar geführt, was im Gegensatz zu den [PV-Spikes, verstellbar 130/160](#) einen noch stabileren Schutz gewährleistet!

Die Spikes sind mit dem Bügel in Richtung Dachfläche zu montieren und decken eine Höhe bis 210 bzw. 240 mm ab.

Wir empfehlen, die Spikes an den PV- oder Solarthermie-Modulen anzukleben, z.B. mit PI3427 und PI3439 + PI3440 oder mit den passenden Clips (5 Stück je Meter) zu befestigen ([siehe Zubehör](#)).

Bitte vermeiden Sie unbedingt, die Spikes an aufgeheizte Modulrahmen zu kleben! Sollte die Gewährleistung der PV-Module nicht mehr berücksichtigt werden müssen, können die Spikes auch z.B. mit PI3403 ([siehe Zubehör](#)) angeschraubt werden. Das Element, komplett aus Edelstahl hergestellt, ist 100 cm lang.

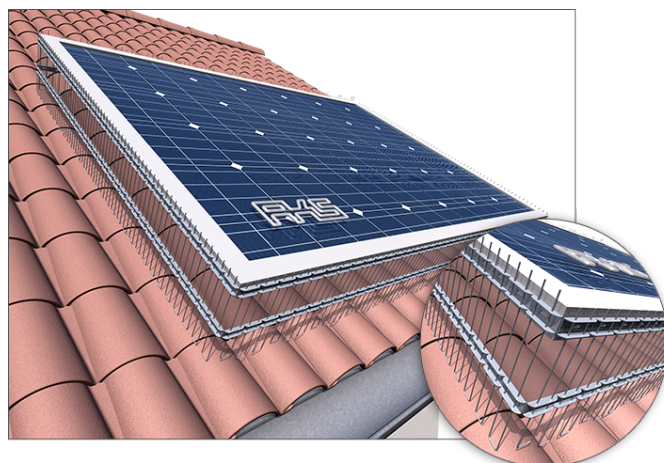
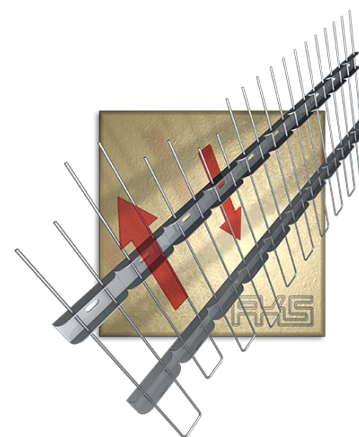
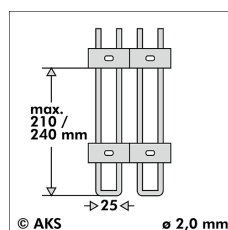
#### Montagehinweise:

1. Befreien der Profile der PV-Anlage von Ablagerungen wie Moos, Flechten etc. mit einer Drahtbürste o.ä.
2. Anrauen der Profile der PV-Anlage mit einem Schleifpapier
3. Wir empfehlen, die Spikes an den Modulrahmen der PV-Anlage anzukleben.
4. Bitte vermeiden Sie unbedingt, die Spikes an aufgeheizte Profile der PV-Anlage zu kleben, eine Montage in den frühen Morgenstunden ist ausdrücklich empfohlen!
5. Vorbehandlung der Profile der PV-Anlage mit Primer, etwas ablüften lassen!
6. Auftragen des Klebers schlangenförmig auf die Spikes, 1 Kartusche sollte für ca. 10 m reichen, der Kleber sollte sich durch die Löcher drücken!
7. Bei älteren Anlagen außerhalb der Garanzzeit können Sie PV-Spikes auch mit Schrauben PI3403 verschraubt werden
8. Die Spikes sind mit dem Bügel Richtung Dachfläche zu montieren!
9. An der unteren Seite der PV-Module Richtung Dachrinne sollten die nach oben überstehenden Spikes bündig gekürzt werden, um von etwaigen Schneelasten nicht weggedrückt zu werden.

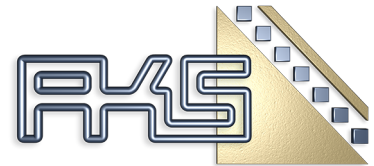
#### Sicherheitshinweis:

Bitte schalten Sie, um das Risiko eines Stromschlages zu minimieren, die Photovoltaik- bzw. Solarthermieanlage unbedingt vor der Installation der PV-Spikes ab!

Nach dem Abschalten können dennoch Restspannungen an der Anlage verbleiben, daher empfehlen wir das Tragen von Schutzhandschuhen, sogenannten "Elektriker-Handschuhen Klasse 0", die bis zu einem Maximum von 1.000 Volt Spannung schützen.



Artikel-Nr.	PI3160 - PI3161
Länge x Breite x Höhe	1.000 x 6 x 240 / 270 mm
verstellbare Abdeckhöhe	15 - 210 / 240 mm
Spikereihen	40 Stück
Abstand Spike / Spike	25 mm
Spike Durchmesser	2,0 mm



IHR ZUVERLÄSSIGER PARTNER SEIT 1975

Spike Material	Edelstahl, Werkstoff-Nr. 1.4301 (AISI 304), unbehandelt
Basis Breite	18 mm
Basis Lochungen	20 Stück 4,2 x 10 mm Langloch
Verpackung	25 m

Produktvarianten	verstellbare Höhe von	Art.-Nr.
 PV-Spikes, verstellbar 210	ca. 15 bis 210 mm	PI3160
 PV-Spikes, verstellbar 240	ca. 15 bis 240 mm	PI3161