

## Taubenabwehr - Seil-Systeme · Dachrinnen · Trägerelement für Dachrinnen (Kastenform) · PI3233

www.aks-schulz.de · 05.05.2026

[www.aks-schulz.de/taubenabwehr-seilssysteme-PI3233-traegerdachrinnekasten.html](http://www.aks-schulz.de/taubenabwehr-seilssysteme-PI3233-traegerdachrinnekasten.html)

### ⊙ Trägerelement für Dachrinne (Kastenform)

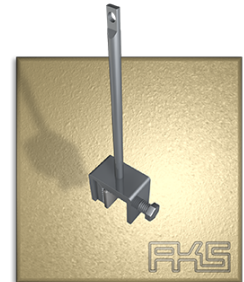
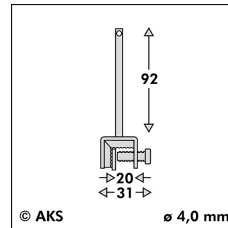
Das Trägerelement für Dachrinne (Kastenform) ist aus Edelstahl hergestellt und wird an Dachrinnen (Kastenform, eckige Wulst) montiert.

Durch Edelstahlseile, die mit Hilfe von Federn und Klemmhülsen an den Trägerelementen gespannt werden, wird das Absitzen der Tauben wirksam verhindert.

Der Abstand von Trägerelement zu Trägerelement sollte maximal 1 m betragen, die Seillänge je Feder maximal 2 m, da sonst das Seil mit der Zeit zu stark durchhängt. Dieses Seil-System ist für die niedrigste Besiedlungsdruckstufe geeignet.

(siehe auch [▶ Montageanleitung](#))

(siehe auch [▶ Zubehör](#))



<b>Artikel-Nr.</b>	<b>PI3233</b>
Durchmesser / Höhe	4,0 mm / 92 mm
Material	Edelstahl, Werkstoff-Nr. 1.4301 (AISI 304), unbehandelt
Anzahl Pins	1
Basis Länge x Breite	31 x 19 mm
Verpackung	einzel

