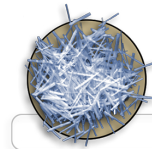


## Estrichfasern · Glasfasern · AKS-Eurofil® - E-glas, Integral · EU2560-EU2563

www.aks-schulz.de · 27.07.2024

[www.aks-schulz.de/eurofil-EU2560-eglas.html](http://www.aks-schulz.de/eurofil-EU2560-eglas.html)

### ☉ AKS - Eurofil® E-Glas, Integral



**AKS - EUROFIL® E-Glas, integral**

**Artikel-Nr.** EU2560-EU2563

**Fasererzeugnis**

**Fasergattung** E-Glasfaser

**Erscheinungsbild**

**Form** fest

**Farbe** weiss

**Faserlänge** 12 mm

**Technische Daten**

**Spezifisches Gewicht** 2,58 g/ccm ± 0,1

**Erweichungspunkt** ca. 840 °C

**Faserdurchmesser** 15 µm

**Zugfestigkeit (Einzelfilament)** 3.250 MPa ± 10%

**Elastizitätsmodus** 70.650 MPa ± 3 %

**Liefergrößen**

**Artikel-Nr.** EU2560

**Verpackung** 32 Sack à 20 kg

**Gewicht** 640 kg/Palette

**Artikel-Nr.** EU2562

**Verpackung** 27 Kartons à 100 Beutel à 200 g

**Gewicht** 540 kg/Palette

**Artikel-Nr.** EU2563

**Verpackung** 24 Kartons à 16 Beutel à 1000 g

**Gewicht** 384 kg/Palette

#### ☉ Kurzbeschreibung

Erstklassige, leicht einmischbare, sich in der Estrichmatrix fein verteilende E-Glasfaser zur Reduzierung von Früh-Schwindrissen bei einer Dosierung von 1 kg/m<sup>3</sup>.

#### ☉ Anwendung/Einsatzgebiete

Zugabe von 1 kg/m<sup>3</sup> (200 g/200 l) über Dosierbecher oder Portionsbeutel zur Reduzierung von Früh-Schwindrissen im Estrichbau