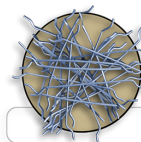


Estrichfasern · Stahlfasern Fussboden + Beton · AKS-Eurofil® - 50/1.0 mm · EU2900

www.aks-schulz.de · 01.07.2022

www.aks-schulz.de/eurofil-EU2900-5010.html

☉ AKS - Eurofil® 50/1.0 mm



AKS - EUROFIL® 50/1.0 mm

Artikel-Nr.	EU2900
Fasererzeugnis	
Erscheinungsbild	
Faserlänge	50 mm (± 10 %)
Faserdurchmesser	1,0 mm (± 10 %)
Faserquerschnitt	rund, mit beidseitigen Endhaken
Anmutung	Stahldraht blank
Faseranzahl/kg	ca. 8.700 Stück
Technische Daten	
Oberflächenbeschaffenheit	blanker Stahldraht
Zugfestigkeit	1.100 N/mm ² (± 15 %)
Liefergrößen	
Verpackung	50 Kartons à 20 kg
Gewicht	1.000 kg/Palette

☉ Kurzbeschreibung

- lose, blanke Stahldrahtfaser mit beidseitigen Endhaken
- zur Bewehrung von Industriefußböden und im Wohnungsbau
- als Alternative zu den herkömmlichen Betonstahlmatten

☉ Vorteile

Preiswerte Stahldrahtfaser, gute Einmischbarkeit (bei etwas verzögerter Beimischung) und Verteilung im Zementmörtel

☉ Prüfberichte

Allgemeine bauaufsichtliche Zulassung vom DIBT Nr. Z-3.71-1805 vorhanden!

☉ Anwendung/Einsatzgebiete

Zur Bewehrung von Industriefußböden und im Wohnungsbau anstelle den herkömmlichen Betonstahlmatten, Dosierung nach Bekanntgabe der entsprechenden Objektdaten