

Taubenabwehr - Seil-Systeme · Spezielle Einsatzbereiche · PIXX® - Trägerelement für T-Träger · PI3271-PI3274

www.aks-schulz.de · 01.07.2022

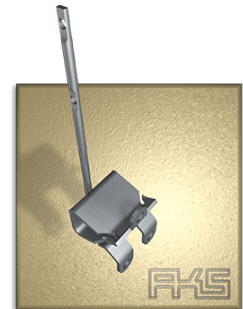
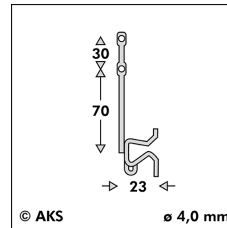
www.aks-schulz.de/taubenabwehr-seilssysteme-traegertraeger.html

PIXX® - Trägerelement für T-Träger

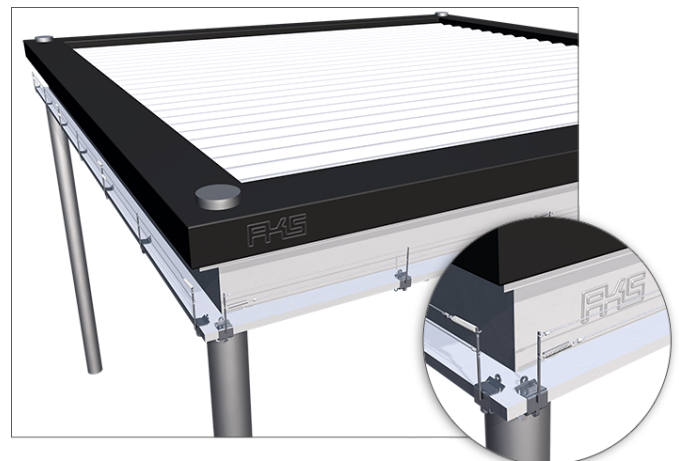
PIXX® - Trägerelement für T-Träger zum Aufschlagen ist aus Edelstahl, Werkstoff-Nr. 1.4310 hergestellt, der Pin aus Werkstoff-Nr. 1.4301 daran angeschweißt und nachträglich gebeizt, so dass keine Korrosionserscheinungen auftreten.




Die Trägerelemente sind in 3 verschiedenen Ausführungen erhältlich. Durch Edelstahlseile, die mit Hilfe von Federn und Klemmhülsen an den Trägerelementen gespannt werden, wird das Absitzen der Tauben wirksam verhindert.

(siehe auch [Zubehör](#))



Artikel-Nr.	PI3271 - PI3274
Durchmesser / Höhe	4,0 mm / 100 mm
Material	Edelstahl, Werkstoff-Nr. 1.4310 (AISI 301) + Edelstahl, Werkstoff-Nr. 1.4301 (AISI 304)
Anzahl Pins	1
Basis Länge x Breite	28 x 23 mm
Verpackung	einzel



Produktvarianten	Flanschdicke	Art.-Nr.
 PIXX® - Trägerelement für T-Träger	2-9 mm	PI3271
 PIXX® - Trägerelement für T-Träger	9-15 mm	PI3273
 PIXX® - Trägerelement für T-Träger	15-21 mm	PI3274